

Volkswagen Golf 1.0 TSI 6-Gang LED Klimaaut PDC v/h SHZ

Details

Finanzierung

Beispiel für dieses Fahrzeug:

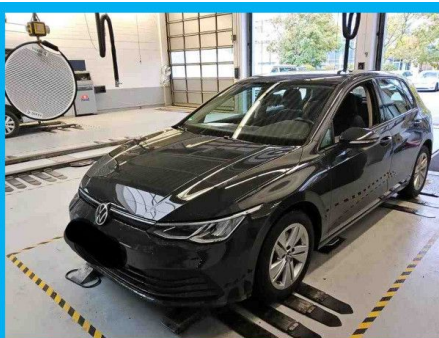
VW Golf

Fahrzeugpreis: 18.530,- €
 Anzahlung: 4.738,- €
 Nettodarl.-Betrag: 13.792,- €
 Sollzinssatz geb. p.a.: 3,92 %
 Effektiver Jahreszins: 3,99 %
 Schlussrate: 6.843,- €
 Laufzeit: 48 Monate
 Darlehenssumme: 15.435,- €

48 mtl. Raten à

179,- €

Ein Angebot der Volkswagen Leasing, Gifhorner Str. 57, 38112 Braunschweig, Bonität vorausgesetzt. Für Verbraucher besteht ein gesetzliches Widerrufsrecht. Gerne kalkulieren wir Ihnen ein maßgeschneidertes Finanzierungs-Angebot mit besonders attraktiven Konditionen für Ihr Wunschfahrzeug. Änderungen und Irrtümer vorbehalten.



ASW
AUTOMOBILE

 **Zertifizierte
Gebrauchtwagen**

Preis

18.530 €

19% MwSt.

Hersteller	Volkswagen
Modell	Golf
Typ	Pkw
Zustand	Gebrauchtwagen
HU	11.2024
Leistung	81 kW / 110 PS
Kilometerstand	40.950 km
Kraftstoff	Benzin
Anzahl Sitze	5
Anzahl Türen	4/5
Getriebe	Schaltgetriebe
Erstzulassung	11/2021
Hersteller Farbe	Uranograu
Innenbereich	Stoff

Ausstattung

- Leichtmetallfelgen
- Elektr. Wegfahrsperr
- ESP
- Partikelfilter
- Bluetooth
- Multifunktionslenkrad
- Traktionskontrolle
- Spurhalteassistent
- Beheizbares Lenkrad
- Müdigkeitswarner
- USB
- Abstandswarner
- Zentralverriegelung
- Servolenkung
- Scheckheftgepflegt
- Garantie
- Bordcomputer
- Isofix
- Nichtraucher-Fahrzeug
- Notbremsassistent
- Berganfahrassistent
- Notrufsystem
- Allwetterreifen
- Volldigitales Kombiinstrument
- Elektr. Fensterheber
- ABS
- Sitzheizung
- Elektr. Seitenspiegel
- Freisprecheinrichtung
- Lichtsensor
- Start/Stop-Automatik
- Schlüssellose Zentralverriegelung
- Lederlenkrad
- Reifendruckkontrolle
- Winterpaket
- Isofix Beifahrersitz

Kontakt

Bad Rappenau
 Riemenstraße 19+22
 74906 Bad Rappenau

Tel.: 07264 / 95 93 ? 51
 E-Mail: info.bad-rappenau@asw-automobile.de

Volkswagen Golf 1.0 TSI 6-Gang LED Klimaaut PDC v/h SHZ

- Geschwindigkeitsbegrenzer
- HU neu
- Parksensoren hinten
- Klimaautomatik
- Radio DAB
- LED-Tagfahrlicht
- Pannenset
- Parksensoren vorne
- Tuner/Radio
- LED-Scheinwerfer

Fahrzeugbeschreibung

Highlights:

- Digital Cockpit Pro, mehrfarbig, verschiedene Info-Profile wählbar

Assistenzsysteme:

- Elektronische Differenzialsperre XDS
- Elektronisches Stabilisierungsprogramm und elektromechanischer Bremskraftverstärker
- Geschwindigkeitsbegrenzer in Verbindung mit Online-Diensten
- Müdigkeitserkennung
- Notbremsassistent "Front Assist" mit Fußgänger- und Radfahrererkennung
- Reifenkontrollanzeige
- Scheibenwischer-Intervallschaltung mit Lichtsensor
- Spurhalteassistent "Lane Assist"

Multimedia:

- 2 USB-C-Schnittstellen vorn
- Digitaler Radioempfang DAB+
- Diversity-Antenne für FM-Empfang
- Radio "Composition"
- Telefonschnittstelle

Technik & Sicherheit:

- 6-Gang-Schaltgetriebe
- Abgasnorm EU6 AP
- Airbag für Fahrer und Beifahrer, mit Beifahrerairbag-Deaktivierung
- Außenspiegel elektrisch einstell- und beheizbar
- Einparkhilfe - Warnsignale bei Hindernissen im Front- und Heckbereich
- Fahrlichtschaltung automatisch, mit LED-Tagfahrlicht
- ISOFIX-Halteösen für Kindersitze auf den äußeren Rücksitzen sowie auf dem Beifahrersitz, i-Size-kompatibel
- Klimaanlage "Air Care Climatronic" mit Allergen-Filter
- Kopfairbagsystem für Front- und Fondpassagiere inkl. Seitenairbags vorn
- LED-Rückleuchten
- LED-Scheinwerfer
- Schlüssellooses Startsystem "Keyless Start" ohne Safe-Sicherung
- Serviceanzeige 30000 km oder 2 Jahre (flexibel)
- Servolenkung elektromechanisch, geschwindigkeitsabhängig geregelt
- Start-Stopp-System mit Bremsenergie-Rückgewinnung

Kontakt

Bad Rappenau
Riemenstraße 19+22
74906 Bad Rappenau

Tel.: 07264 / 95 93 ? 51

E-Mail: info.bad-rappenau@asw-automobile.de

Volkswagen Golf 1.0 TSI 6-Gang LED Klimaaut PDC v/h SHZ

- Tire Mobility Set: 12-Volt-Kompressor und Reifendichtmittel
- Wegfahrsperre elektronisch

Interieur:

- Multifunktionslenkrad in Leder, beheizbar
- Rücksitzbank ungeteilt, Lehne asymmetrisch geteilt umklappbar
- Sitzmittelbahnen der Vordersitze und der äußeren Rücksitzplätze in Stoff
- Vordersitze beheizbar
- Winterpaket

Exterieur:

- 4 Leichtmetallräder "Norfolk" 7 J x 16

Sonstiges:

- 4 Ganzjahresreifen 205/55 R 16
 - Abbiegebremsefunktion und Ausweichunterstützung
 - Dekoreinlagen "New Look" für Instrumententafel und Türverkleidungen vorn
 - Elektronische Parkbremse inkl. Auto-Hold-Funktion
 - Fahrersitz mit Höheneinstellung
 - Make-up-Spiegel in den Sonnenblenden
 - Multifunktionskamera
 - Norfolk 7 J x 16, Reifen 205/55 R 16
 - Online-Dienst, mit OCU, ohne Head Unit Codierung, ohne WFS-Verbund
 - Scheibenwaschdüsen vorn automatisch beheizt
 - Wärmeschutzverglasung grün, seitlich und hinten
- 12 Monate Gebrauchtwagen-Garantie

-Die angegebenen Verbrauchsangaben beziehen sich auf WLTP-Werte. Zwischenverkauf und Irrtümer für dieses Angebot sind ausdrücklich vorbehalten. Ausschlaggebend sind einzig und allein die Vereinbarungen in der Auftragsbestätigung oder im Kaufvertrag. Den genauen Ausstattungsumfang, die genauen Kilometer und den Verkaufspreis erhalten Sie von unserem Verkaufspersonal. Bitte kontaktieren Sie uns.

Kontakt

Bad Rappenau
Riemenstraße 19+22
74906 Bad Rappenau

Tel.: 07264 / 95 93 ? 51
E-Mail: info.bad-rappenau@asw-automobile.de

Verbrauch & Umwelt

Kontakt

Bad Rappenau
Riemenstraße 19+22
74906 Bad Rappenau

Tel.: 07264 / 95 93 ? 51

E-Mail: info.bad-rappenau@asw-automobile.de