

STARKER MOBILITÄTSPARTNER FÜR GROSS- UND GEWERBEKUNDEN.



asw-automobile.de



Nutzfahrzeuge

SKODA





Kurzvorstellung:

FUNDIERTE KOMPETENZ IM FLOTTENGESCHÄFT.

ASW Automobile ist Teil der vor 75 Jahren gegründeten Mulfinger Gruppe. Wir können auf jahrzehntelange, bewährte Kompetenz und damit auf ein außergewöhnlich breites Markenportfolio zurückgreifen.

Die fundierte persönliche Beratung von Groß- und Gewerbekunden zu allen fuhrparkrelevanten Themen gehört zu unseren wichtigsten Geschäftsbereichen. Betreiber von Fahrzeugflotten jeder Größe in ganz Deutschland schätzen unser umfassendes Produkt- und Leistungsspektrum sowie unsere Kundenorientierung und Servicequalität.

Unser Team für Groß- und Gewerbekunden ist in die Bereiche Backoffice, Vertrieb, Service und Logistik gegliedert und bestens in der Branche vernetzt. So können Ihnen unsere zertifizierten und speziell ausgebildeten Experten für Fuhrparkmanagement maßgeschneiderte Lösungen bieten, die den individuellen Bedürfnissen Ihres Unternehmens punktgenau entsprechen. Bei der Auswahl Ihrer Fahrzeuge finden Sie in unserem umfangreichen Angebot starker Marken garantiert auch die für Ihre Anforderungen passenden Modelle.

Wir würden uns freuen, Sie persönlich von unserer Erfahrung und Expertise als Partner von Fahrzeugflottenbetreibern überzeugen zu dürfen. Sprechen Sie uns gerne jederzeit an.



MEILENSTEINE UNSERER FIRMENGESCHICHTE.

1945

Gründung einer Kfz-Reparaturwerkstatt durch Kurt Mulfinger in Sulzbach an der Murr

1950

Bau einer Tankstelle am Sulzbacher Eck; erste Motorradverkäufe; Übernahme einer Vertretung der Auto Union

1956

Ausweitung des Teams auf 60 Mitarbeiter; Unterzeichnung eines Großhändlervertrags mit der Auto Union

1960

Neubau des Betriebs auf 10.000 m² in Heilbronn

1962

Erstmals mehr als 1.000 Fahrzeuge pro Jahr verkauft

1966

Eröffnung eines neuen Betriebs mit Tankstelle in Bad Friedrichshall

1970

Eröffnung einer neuen Niederlassung auf 14.000 m² in Backnang

1972

Baubeginn des Audi Betriebs in Heilbronn

1973

Gründung der AHG Autohandelsgesellschaft mbH als Audi Vertretung mit Betrieben in Heilbronn, Backnang, Sulzbach und Bad Friedrichshall

1979

Übernahme der Firma Merkle in Bad Friedrichshall und Betriebsverlegung nach Jagstfeld

1998

Übernahme der Firma Ritter in Heilbronn

2000

Gründung von ASW Automobile durch AHG (Heilbronn), Seifert (Neckarsulm) und Autohaus Wild (Weinsberg); Bau des neuen Audi Zentrums

2009

Übernahme der Seifert-Geschäftsanteile durch AHG

2017

ASW Automobile übernimmt Autohaus Jung in Bad Rappenau

2018

ASW Automobile übernimmt Autohaus Jung in Sinsheim

Historie:

ZUKUNFTSSICHERHEIT DURCH TRADITION.

Jahrzehntelange Erfahrung.

ASW Automobile kann auf eine lange Tradition zurückschauen. Zugleich ist unser Blick stets auch in die Zukunft gerichtet. Aus der kleinen Kfz-Reparaturwerkstatt, die in der Nachkriegszeit als Familienbetrieb gegründet wurde, hat sich eine leistungsstarke Unternehmensgruppe mit einem überzeugenden Portfolio entwickelt. Schon früh haben wir uns dabei auch den besonderen Anforderungen von Groß- und Gewerbekunden gewidmet und uns durch Aus- und Fortbildungen die entsprechende Expertise angeeignet.

Unser Ziel ist, Ihr starker Partner für individuelle Mobilitätskonzepte und herausragende Servicequalität zu sein. Die Zugehörigkeit zur Mulfinger Gruppe bietet uns dafür ein zukunftssicheres Fundament, das uns ein breites Markenspektrum ermöglicht.



BERATUNG UND SERVICE.

Aus Fuhrparkbetreibersicht.

Kompetenz:

Als Partner von Groß- und Gewerbekunden haben wir eine ganzheitliche Sicht auf Ihren Fuhrpark. Selbstverständlich bieten wir Ihnen geeignete Fahrzeuge und Mobilitätskonzepte zu attraktiven Konditionen an und übernehmen die Wartung und Reparatur. Unsere Leistungen gehen jedoch weit darüber hinaus. Es ist unsere Stärke, maßgeschneiderte Mobilitätslösungen für Fahrzeugflotten strategisch zu planen, operativ zu unterstützen und flexibel zu steuern.

Unsere Fuhrparkmanager sind speziell ausgebildete, erfahrene Experten für Flottenmanagement, die Sie in engem Kontakt persönlich beraten und mit zahlreichen Services genau dort unterstützen, wo Sie es sich wünschen. Zudem arbeiten wir eng mit DEKRA, TÜV, GTÜ sowie Flotte Eins zusammen und sind im Hinblick auf alle fuhrparkrelevanten Themen jederzeit auf dem aktuellen Stand.



FLÄCHENDECKENDE VERNETZUNG.

Um Sie als Groß- und Gewerbekunden umfassend und überregional betreuen zu können, sind wir Mitglied und Gesellschafter der Flotte Eins Community. Die Flotte Eins ist die einzige Fuhrparkmanagementgesellschaft in Deutschland, die das gesamte Spektrum von der Beratung über die Lieferung, Verwaltung, technische Betreuung und Rücknahme bis hin zur Verwertung aus einer Hand bietet. In unserem Einzugsgebiet sind wir der exklusive Flotte Eins Partner für die Fabrikate Audi, Volkswagen, Volkswagen Nutzfahrzeuge, ŠKODA und SEAT.

Sie erhalten unsere jeweiligen Fuhrparkleistungen bundesweit und flächendeckend bei allen Flotte Eins Partnern. Die mit Ihnen gemeinsam vereinbarten Beratungs-, Vertriebs- und Servicestandards garantieren dabei die von uns gewohnte erstklassige Qualität der erforderlichen Leistungen.

Ihr Flottenmanagement benötigt individuelle Lösungen ohne Kompromisse. Deshalb bauen wir auf fundierte Beratung und hohe Servicequalität.

Unsere Leistungen:

UMFASSENDE FLOTTENSERVICES.

Ob Sie einen zuverlässigen Dienstleister für die Zusammenarbeit mit Ihrem internen Flottenmanagement suchen oder diese Aufgaben an einen externen Spezialisten delegieren möchten – wir sind der richtige Partner für Sie. Unser Leistungsspektrum umfasst alle Produkte und Services, die Sie brauchen.



Fuhrparkverwaltung

Die Beschaffung bis hin zur Wiederveräußerung Ihrer Fahrzeuge übernehmen wir über die gesamte Nutzungsdauer – und darüber hinaus auf Wunsch alles, was für eine professionelle, auf Wirtschaftlichkeit bedachte Verwaltung Ihrer Flotte erforderlich ist. Sie können sich auf Ihr Kerngeschäft konzentrieren.



Car Policy

Wir unterstützen Sie dabei, eine Dienstwagenregelung in Ihrem Unternehmen zu etablieren oder die bereits vorhandene zu optimieren und konsequent umzusetzen.



Interimsfahrzeuge

Bei Neueinstellungen, Probezeiten oder Lieferfristen bieten wir Ihnen gerne eine individuelle Lösung an, damit Sie eventuelle Wartezeiten überbrücken können. Dieser Service steht Ihnen auch zur Verfügung, wenn Sie vorübergehend einen höheren Bedarf an Dienstwagen haben.



Hol- und Bringdienst für Fahrzeuge

Es bindet erhebliche Personalressourcen, wenn Sie Ihre Fahrzeuge für Wartungen oder Reparaturen von Ihren eigenen Mitarbeitern in die Werkstatt bringen lassen. Deshalb holen wir die Fahrzeuge gerne bei Ihnen ab und bringen sie nach Abschluss der Arbeiten auch wieder zurück.

AUSFÜHRLICHE FUHRPARKANALYSE.



Ersatzfahrzeuge

Mobilitätskonzepte brauchen Lösungen für den Fall, dass ein Fahrzeug aufgrund von Servicearbeiten oder durch einen Schaden ausfällt. Wir stellen Ihnen für die erforderliche Zeit ein vergleichbares Ersatzfahrzeug zur Verfügung, damit Ihre Mobilität jederzeit gewährleistet bleibt.



Finanzierung und Leasing

Unsere Spezialisten für Groß- und Gewerbekunden kennen den Finanzierungs- und Leasingmarkt mit all seinen Möglichkeiten. Als neutrale Berater empfehlen sie Ihnen das für Sie optimale, auf Ihre individuellen Fuhrparkbedürfnisse zugeschnittene Produkt.



Logistik

Wir stehen Ihnen bundes- und europaweit mit unserer langjährigen Erfahrung für logistische Lösungen zur Verfügung.



Umweltanalyse

Umweltaspekte werden auch für Fuhrparks immer wichtiger. Wir analysieren und optimieren Ihre Flotte und die Auswahl Ihrer Fahrzeuge nach ökologischen Kriterien wie Einsatzbedingungen, Laufleistung, Laufzeit und CO₂-Emissionen.



Schaden- und Pannenhilfe

Die Flotte Eins verfügt über ein flächendeckendes Servicenetz, das es den zertifizierten Fuhrparkserviceberatern und dem Fuhrparkmanagementteam ermöglicht, die Schadensteuerung für Ihre Mitarbeiter rund um die Uhr zu koordinieren. Sie nehmen den Schadenfall telefonisch auf, kümmern sich um eventuell erforderliche Gutachten und Diagnosen und organisieren das Abschleppen, die kostenoptimierte Reparatur sowie ein Ersatzfahrzeug. Notrufe werden rund um die Uhr angenommen.

Für jeden Bedarf:

DAS RICHTIGE FAHRZEUG.

Dank unserer Zugehörigkeit zur Mulfingier Gruppe haben wir ein sehr breites Markenportfolio, das unsere Kunden sehr schätzen. Wir können Ihnen aus einer Hand für praktisch jede Anforderung das passende Fahrzeug bieten. Das reicht von Pkw für den Außendienst, die Geschäftsführung oder ambulante Dienste bis hin zu Transportern für jeden Bedarf.

Wenn Sie noch nicht sicher sind, welches Fahrzeug für Sie das richtige ist, beraten wir Sie gerne und stellen Ihnen auf Wunsch ein Modell aus unserer Testflotte für eine Probefahrt zur Verfügung.



GUT VORBEREITET IN DIE ZUKUNFT.

Auch für Fuhrparkbetreiber stellt sich immer häufiger die Frage, ob sich unter Umweltaspekten Elektrofahrzeuge als Alternative zu herkömmlich angetriebenen Fahrzeugen eignen. Wir analysieren Ihren Mobilitätsbedarf und zeigen Ihnen auf, ob und unter welchen Voraussetzungen ein Umstieg auf Elektromobilität für Sie sinnvoll und wirtschaftlich interessant ist. Vom geeigneten Fahrzeug bis hin zur Ladeinfrastruktur stehen wir Ihnen als kompetenter Partner in allen Bereichen der Elektromobilität zur Seite.

Wir gehen gemeinsam mit Ihnen in die Zukunft.

Unsere Ansprechpartner. Persönlich für Sie da:

Verkauf/Key Account:



Sonja Sadok
Verkauf im Außendienst,
zert. Fuhrpark-
managementberaterin

T: 07132 389-260
E: sonja.sadok@
asw-automobile.de



Corina Schönemann
Verkauf an Großkunden,
zert. Fuhrpark-
managementberaterin

T: 07132 389-263
E: corina.schoenemann@
asw-automobile.de



Timo Dauner
Verkauf an Großkunden,
zert. Fuhrpark-
managementberater

T: 07132 389-251
E: timo.dauner@
asw-automobile.de



Thorsten Hufler
Verkauf an Großkunden,
zert. Fuhrparkberater

T: 07261 9423-17
E: thorsten.hufler@
asw-automobile.de



Antonio Recio
Verkauf an Großkunden

T: 07132 389-254
E: antonio.recio@
asw-automobile.de

Backoffice:



Tanja Brill
Backoffice Großkunden,
zert. Vertriebsassistent
Großkunden

T: 07132 389-194
E: tanja.brill@
asw-automobile.de



Sophie Lütke
Backoffice Großkunden,
zert. Fuhrpark-
managementberaterin

T: 07132 389-111
E: sophie.luetke@
asw-automobile.de



Frank Baumann
Backoffice
Großkunden

T: 07132 389-262
E: frank.baumann@
asw-automobile.de



Hayal Tekin
Backoffice
Großkunden

T: 07132 389-273
E: hayal.tekin@
asw-automobile.de



Sascha Samojauska
Verkauf an Großkunden
zert. Fuhrpark-
managementberater

T: 07132 389-257
E: sascha.samojauska@
asw-automobile.de



Sebastian Schmid
Verkauf an Großkunden,
zert. Fuhrparkberater

T: 07132 389-261
E: sebastian.schmid@
asw-automobile.de



Jochen Seyfang
Verkauf an Großkunden,
zert. Fuhrparkberater

T: 07132 389-258
E: jochen.seyfang@
asw-automobile.de



Rene Schwämmle
Verkauf an Großkunden

T: 07132 389-266
E: rene.schwaemmle@
asw-automobile.de



Susann Liebscher
Leasingrücknahme
Großkunden

T: 07132 389-256
E: susann.liebscher@
asw-automobile.de



Anna Lutsch
Leasingrücknahme
Großkunden, zert.
Fuhrparkmanagement-
beraterin

T: 07132 389-185
E: anna.lutsch@
asw-automobile.de

Vertriebsassistent:



Mareile Mayer
Vertriebsassistent
Großkunden,
zert. Fuhrpark-
managementberaterin

T: 07132 389-264
E: mareile.mayer@
asw-automobile.de

Service:



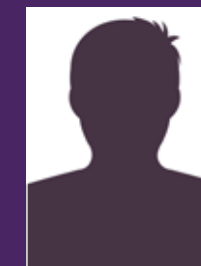
Jochen Böhringer
Volkswagen Service-
berater Großkunden

Standort Neckarsulm
T: 07132 389-123
E: jochen.boehring@
asw-automobile.de



Uwe Mayer
Volkswagen Service-
berater Großkunden

Standort Neckarsulm
T: 07132 389-626
E: uwe.mayer@
asw-automobile.de



Dennis Krausemann
Audi Serviceberater
Großkunden

Standort Neckarsulm
T: 07132 389-624
E: dennis.krausemann@
asw-automobile.de



Dirk Vogelsang
Audi und Volkswagen
Serviceberater
Großkunden

Standort Heilbronn
T: 0800 999807000
T: 07131 5085-131
E: dirk.vogelsang@
asw-automobile.de



Michael Rössel
ŠKODA Serviceberater
Großkunden

Standort Heilbronn
T: 07131 9842-16
E: michael.roessel@
asw-automobile.de

Unsere Standorte:

IMMER GANZ IN IHRER NÄHE.

Mit sieben Standorten sind wir in Heilbronn und Umgebung immer ganz in Ihrer Nähe.

1

**asw.AUTOMOBILE
GmbH & Co. KG**
Stuttgarter Straße 107
74074 Heilbronn
T: 07131 5085-0
E: info.audizentrum@
asw-automobile.de

2

**asw.AUTOMOBILE
GmbH & Co. KG**
Kreuzenstraße 80
74076 Heilbronn
T: 07131 9842-0
E: info.kreuzenstrasse@
asw-automobile.de

3

**asw.AUTOMOBILE
GmbH & Co. KG**
Heilbronner Straße 69
74172 Neckarsulm
T: 07132 389-5
E: infoaudi.neckarsulm@
asw-automobile.de

4

**asw.AUTOMOBILE
GmbH & Co. KG**
Werner-Haas-Straße 1
74172 Neckarsulm
T: 07132 389-0
E: infovw.neckarsulm@
asw-automobile.de

5

**asw.AUTOMOBILE
GmbH & Co. KG**
Industriestraße 1
74189 Weinsberg
T: 07134 9877-0
E: info.weinsberg@
asw-automobile.de

6

**asw.AUTOMOBILE
Bad Rappenau GmbH**
Riemenstraße 19 + 22
74906 Bad Rappenau
T: 07264 9593-0
E: info.bad-rappenau@
asw-automobile.de

7

**asw.AUTOMOBILE
Sinsheim GmbH & Co. KG**
Neulandstraße 8
74889 Sinsheim
T: 07261 9423-0
E: info.sinsheim@
asw-automobile.de



Wertschätzung, Loyalität und Vertrauen zeichnen unsere Geschäftsbeziehungen aus und tragen zu unserem gemeinsamen Erfolg bei.

asw.AUTOMOBILE GmbH & Co. KG

asw-automobile.de

Vertragspartner der Volkswagen AG mit ihren Marken:

AUDI · VOLKSWAGEN · VOLKSWAGEN NUTZFAHRZEUGE · ŠKODA · SEAT

Ein Unternehmen der Mulfinger Gruppe mit den Marken:

BMW · MINI · OPEL · RENAULT · DACIA · PORSCHE

ASW
AUTOMOBILE